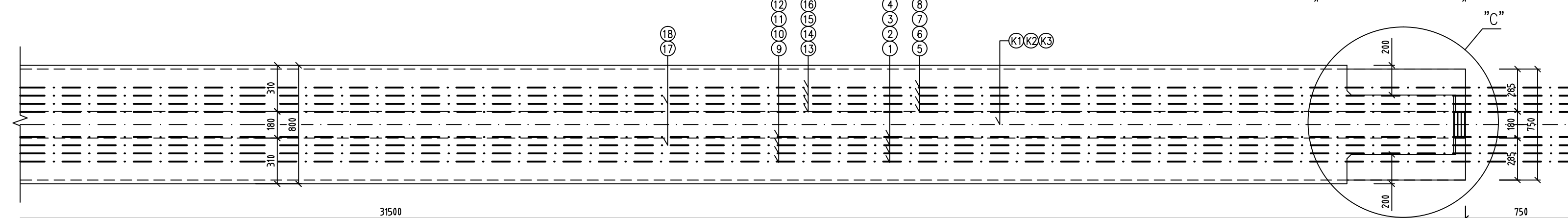
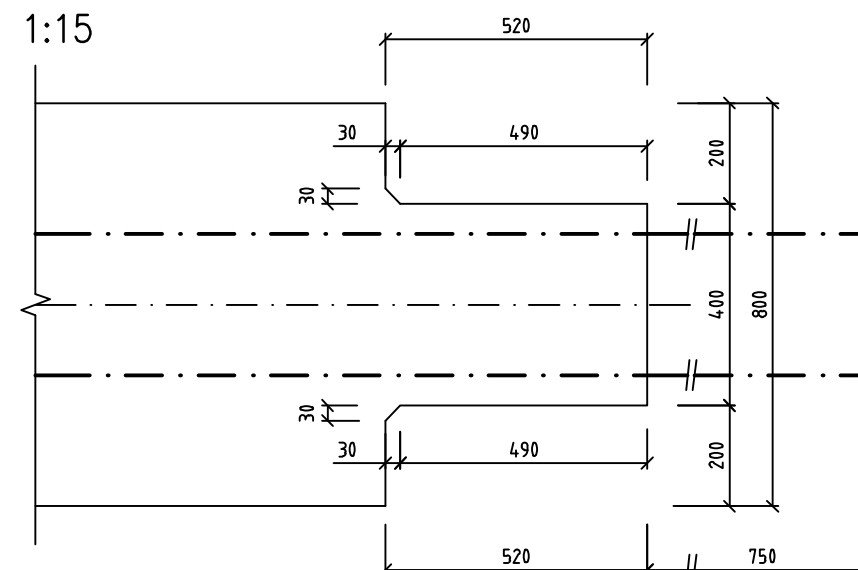


1:25 ←

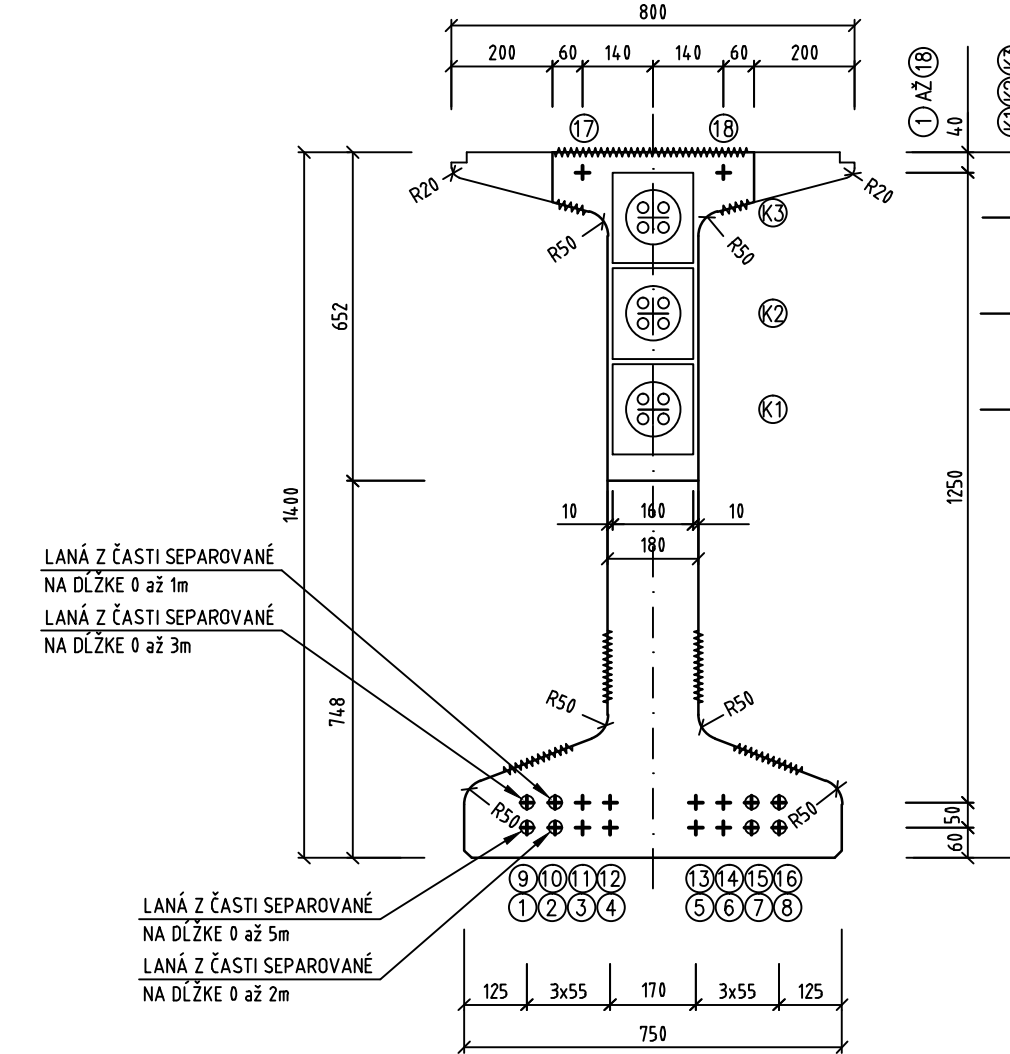


NÁZOV	(m)
PVC 100 TR.Ø20x1.8	40.0

1:15



1:15




POZNÁMKY :

BETÓN: .....	STN EN 206-1	C55/67 – XC4,XD1,XF2 (SK) – CI 0,10 – D <sub>max</sub> 25-54
PREDPÍNACIA VÝSTUŽ:		ØS15,7/1860MPa, PRIEREZOVÁ PLOCHA LANA=1.5cm <sup>2</sup>
PREDPÍNACIE KÁBLE:		ØS15,7/1860MPa, PRIEREZOVÁ PLOCHA LANA=1.5cm <sup>2</sup>
KÁBLOVÉ KANÁLIKY:		TENKOSTENNÉ RÚRKY DN45
PREDPÍNACIE NAPÄTIE (LANÁ):		1440MPa
PREDPÍNACIE NAPÄTIE (KÁBLE):		1440MPa
POKLZ V KOTVE:		max. 3mm
KOTVENÝ SYSTÉM:		CH-4/K
VŠETKY PREDPÍNACIE KÁBLE BUDÚ PREDPÍNANÉ OBOJSTRANNE		

LEGENDA :


www.zdrsneny.povch

	KÁBEL Č.	POČET LÁN	DĚŽKA (m)	DĚŽKA +PRESAH 2x0,8m (m)	CELKOVÁ DĚŽKA (m)
ø 15,7 /1860	K1	4	31.6	33.2	132.8
	K2	4	31.5	33.1	132.4
	K3	4	31.5	33.1	132.4
	CELKOVÁ DĚŽKA (m)				397.6
	HMOTNOSTĚ (kg/m)				1.180
	HMOTNOSTĚ (kg)				469.2



**NÁRODNÁ DIAĽNIČNÁ SPOLOČNOSŤ**

DOKUMENTÁCIA NA STAVEBNÉ POVOLENIE  
201-00

ZÁKAZKA <div style="text-align: center;"> <h1>DIALNIČNÝ PRIVÁDZAČ</h1> <h2>LIETAVSKÁ LÚČKA - ŽILINA</h2> </div>			
ČASŤ STAVBY <div style="text-align: center;"> <h3>201-00 MOST NAD ÚDOLÍM V KM 2,450</h3> </div>		MILETIČOVA 21, P.O. BOX 34 820 05 BRATISLAVA 25 TEL. : 02/5057 4703, FAX. : 02/5057 4798	
PRILOHA <div style="text-align: center;"> <h3>VÝKRES TVARU A PREDPÍNACEJ VÝSTUŽE</h3> <h3>NOSNIKA DĹŽKY 31,5 m</h3> </div>		STUPEŇ <div style="text-align: center;">DSP</div>	ČÍSLO ZÁKAZKY <div style="text-align: center;">134/7/1214</div>
OBJEDNÁVATEL <div style="text-align: center;"> <h3>NÁRODNÁ DIALNIČNÁ SPOLOČNOSŤ, a.s.</h3> </div>		OKRES <div style="text-align: center;">ŽILINA</div>	
HLAVNÝ INŽ. PROJ. Ing. Marek Goláb	TECH. KONTROLA Ing. Ladislav BAČA, CSc.	ŠÚRADNICOVÝ SYSTÉM JTSK	
ZODP. PROJ. Ing. Dušan Ďuriš, PhD	VED. ÚSEKU Ing. Peter ŽIAK	VÝŠKOVÝ SYSTÉM Bpv	
VYPRACOVAL Ing. Ján Sedláčik	DÁTUM 05.2014	FORMÁT 5x A4	MIERKA 1:25, 1:15
		KATASTRÁLNE ÚZEMIE: LIETAVSKÁ LÚČKA, PORÚBKA	
		ČÍSLO PRILOHY <div style="text-align: center;">6.2.1</div>	SÚPRAVA